

マット

イメージグラフィックス	P212～
ゴムチップ塗装	P216～
インドアマット	P220～
アウトドアマット、フロアシート	P222～
スノコ類	P224～
機能性マット	P225～

イメージグラフィックス

看板

溶剤インクジェットプリンターでフルカラー出力したフィルムに紫外線カット機能をもつラミネートフィルムをすることで耐候性がUPします。

店舗看板



サイズ：1000×1000mm
(ベース板：アルミ複合板3mm、
インクジェット出力フィルム貼り)



案内看板



電飾看板



エレベーター装飾



園名看板



サイズ 800×800mm
(ベース板：アルミ複合板3mm、インクジェット出力フィルム貼り)



同デザインの小さいサイズもあります。
サイズ：500×500mm
(ベース板：アルミ複合板3mm、インクジェット出力フィルム貼り)

立入禁止看板
サイズ 450×450mm
(ベース板：アルミ複合板3mm、インクジェット出力フィルム貼り)



他製品も取扱いがあります。お気軽にお問い合わせください。

車両マーキング



懸垂幕・横断幕

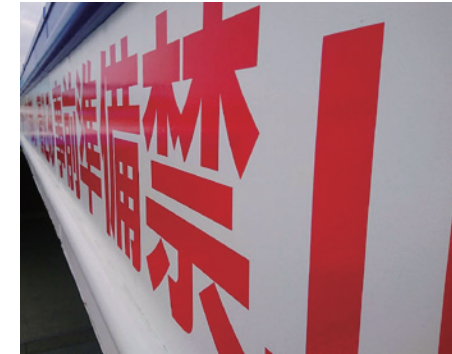


ターポリン



屋内外壁面装飾

ペイントフィルム



凹凸下地の壁面へ直接施工できるフィルムです。
塗装より早く簡単な施工を実現し、塗装では困難だった写真表現や
グラデーションも可能。
また、看板のような落下の心配がなく安心安全。

防犯カメラ作動中デザイン
サイズ 400×200mm



他製品も取扱いがあります。お気軽にお問い合わせください。

フロアグラフィックス

床面の広告や装飾、誘導のための表示等、あらゆる用途でフロアグラフィックスが活用されています。エンボスラミネートをすることによって防滑性、摩耗性がUPします。



サイドウォーク(貼付けタイプ)
サイズ 600×450mm

フロアマインダー
(貼付けタイプ)
サイズ 600×450mm

アドフロアー/タフメディア

置き敷きタイプなので設置、移動が簡単!! 耐久性: アドフロアー < タフメディア
フロアディスプレイ、販売促進、安全表示など幅広くお使いいただけます。

アドフロアー(屋内平滑面タイプ) サイズ 600×450mm



タフメディア(屋内平滑面タイプ) サイズ 600×450mm



ウィンドウ

店舗、車窓のガラス面に貼り付けることで、宣伝効果、目隠し、ガラスの飛散防止、防犯対策に役立ちます。

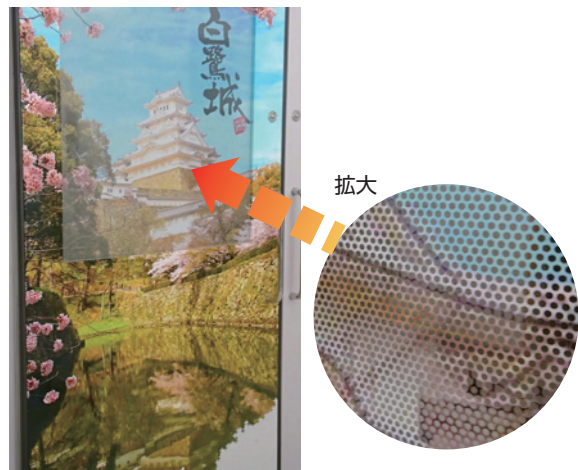
店舗ウィンドウ



幼保施設ウィンドウ



ワンウェイフィルム サイズ 1000×1000mm



このフィルムはたくさんの小孔があげられており、その穴を通して一方からの視認性を保つことができます。例えば、バスの窓・店舗ウィンドウのガラス面等の外側に貼った場合、外側からはインクジェットに印刷された「イメージ」が見え、内側からはフィルムの小孔を通して外の風景を見ることができるユニークなフィルムです。

他製品も取扱いがあります。お気軽にお問い合わせください。

ポスター・パネル・各種プレート

イベント用パネル



プレートに出力フィルム貼り



カッティングシート

単色シートからデザインを切り出して製作する塩ビ製ステッカーです。ロゴマークや社名など、店舗のショーウィンドウやドアに貼ってサインやインフォメーションとしたり、車両装飾など幅広い用途にご利用いただけます。



UVダイレクト印刷

UVダイレクト印刷は、速乾性のあるUVインクを使用します。そこにUV光(紫外線)を当てることで、インクを強制的に硬化・乾燥させます。
※屋外で長期(1年以上)ご使用の場合は、長期用メディアプリントをおすすめします。



1 イメージグラフィックス

■インクジェット溶剤出力

フィルム名	印刷有効巾(mm)
短期用フィルム	1300
長期用フィルム	1300
フロアマインダー	1200
電飾用フィルム	1200
ワンウェイフィルム	1300
ペイントフィルム(短期)	1200
ペイントフィルム(長期)	1200
アドフロアー(屋内)	1200
タフメディア(屋内)	1300
メッシュターポリン	1300
ターポリン	1300

※屋外での施工は、長期用をおすすめします。

■UVダイレクト出力

印刷 色数/層
カラーのみ/1層
ホワイト/カラー/2層
ホワイト/カラー/ニス/3層

■カッティングシート

用途/色	有効巾(mm)
屋内用/黒/白	450
屋内用/一般カラー	450
屋外用/白/黒	960
屋外用/一般カラー	960

※細かい文字は製作できない場合がございます。

施工の流れ



1 ゴムチップ舗装

それぞれのシーンに合わせて施工する、オリジナルゴムチップクッション舗装です。透水性に優れ、水に濡れても滑りにくいので屋外施設に最適。ゴムチップのソフトな弾力が、転倒による事故から身を守ります。

学校 幼稚園 保育園
公園 福祉 公共

保育園の
グラウンド
手洗い場



学校や
公園
公共施設

規格
① ゴムチップ舗装
② Lステップ
③ コーナーカバー

施工手順



路盤(コンクリートもしくはアスファルト)にプライマーを塗布する。



練り上げたゴムチップを散布し、レベルを調整する。



熱ローラーによる転圧仕上げ。



熱コテによる仕上げで完成。



※特注にてマーク入り施工ができます。詳しくはお問い合わせください。

ゴムチップクッション舗装 施工例

すべりやすいプールの周辺を、かわいく安全に!!



通路を施工することで、園児たちの靴のはきかえがラクラク!



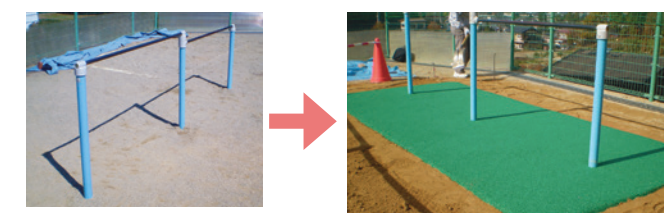
ゴムチップクッション舗装【広い範囲での舗装例】

立面も可能なので、屋上がみんなの遊び場に変身!



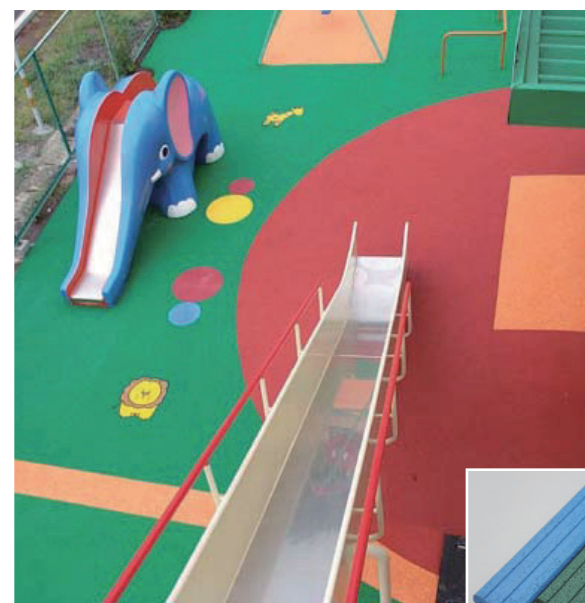
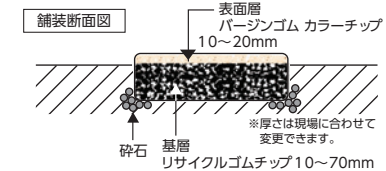
ゴムチップクッション舗装【部分的な舗装例】

転落事故の多い鉄棒下に施工。

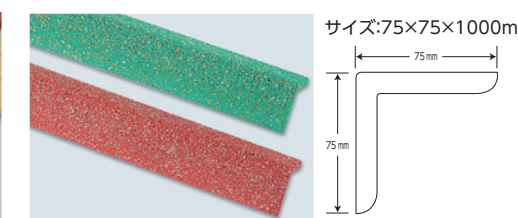


施工前

施工後

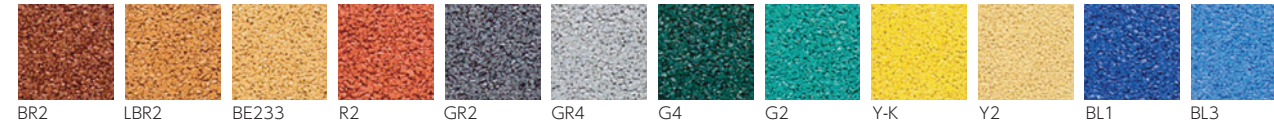


②Lステップ

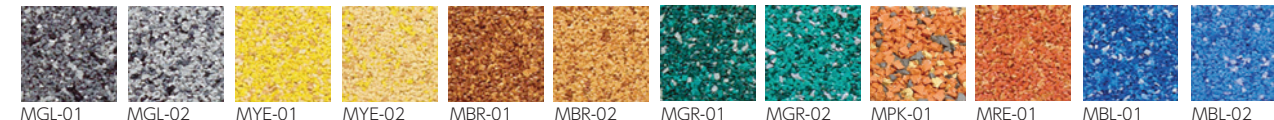


③蹴上がりコーナーカバー(色/グリーン・レンガのみ)

プレーンカラー バリエーション



ミックスカラー バリエーション



透水化粧蓋
ストーン・コート

天然砂利を特殊なバインダーで固めた
高い透水性を持つ構造体を用いています。

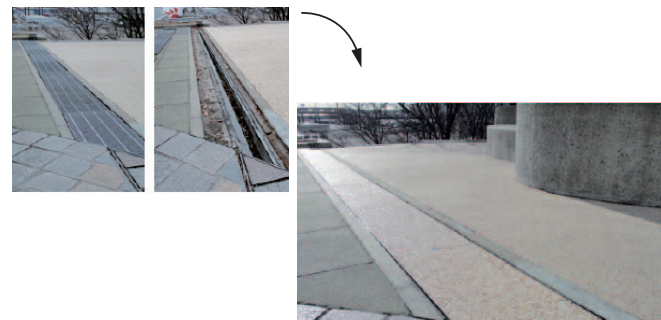
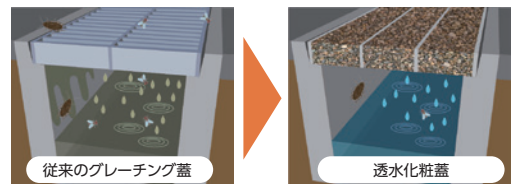


1 ステンレス製 透水化粧蓋

「透水化粧蓋」は、金属の枠に天然石を敷き詰めた化粧蓋です。従来のグレーチング蓋は鉄製の格子目があり、その隙間から害虫等が入りしりたり、たばこやゴミが捨てられたりと側溝・集水桝内の機能を低下させてきました。グレーチング蓋を「透水化粧蓋」に取り替える事で、景観性は勿論のこと、安全性の高いバリアフリー化を実現し、構内を衛生的に保つことが出来ます。



毎日きっちり清掃をしても、排水溝まで手がまわらないのが現状ですが、ゴミは通さず水だけ流れる透水化粧蓋の導入で...



2 透水・排水性自然石舗装材 ストーン・コート

天然石の舗装や従来の舗装材は、インターロッキング、アスファルトまたはストーン・コートと同じ様な天然石舗装がありましたが、不陸が生じたり、雨水を透水出来なかったり、石剥がれを起こし見た目が悪かったりと多くの問題を抱えていました。これらの問題を一斉に解決出来るのが「ストーン・コート」です。この舗装は1層、2層の二種類の舗装があり用途に応じて舗装方法を決定します。



3 透水性・無黄変型 ロックバインダー

「ロックバインダー」は粘度が低いため、下地となる地盤へも浸透固化します。混ぜた薬液をジョウロで地面に散布するだけなので施工も簡単です。24時間後には歩行も可能になり、砂利と地盤と一緒に固化した後は水も浸透します。固めた砂利の上を掃いても大丈夫。お手入れが簡単・スピーディーで今までの常識を覆します。落ち葉を箒で掃いても、ブロワーで飛ばしても石は動かずに美観を保ちます。



※透水化粧蓋に関しては既設のグレーチングの長さ×幅×厚み・形状(落とし込み・ツバ付)画像及び使用現場の状況(人のみ・台車通過・重量物通過・フォークリフト通過等)により耐荷重が変わるため確認が必要です。詳しくは、弊社担当までお問い合わせください。

他製品も取扱いがあります。お気軽にお問い合わせください。

1 エレベーター養生マット

マグネットタイプで取り外しが簡単な、エレベーター内部を守るパンチカーペット。

- 材質: ポリプロピレン マグネット
- 厚み: 4.5mm
- カラー: グレー以外にも取り揃えております。

- エレベーター内のサイズをお知らせください。別途見積りいたします。



2 スパイダーマット

ずれない! すべらない! の安心設計。
しなやかさと強度を持ち合わせた使い方色々の多才なお役立ちマットです。

- 材質: 芯地/ポリエステルマルチフィラメント 使用樹脂/PVC (ポリ塩化ビニル)
- 重量: 460±20g/m²
- カラー: 黒

スパイダーマットの特長

- ノンスリップ性
マット表面の波目パターンがグリップ力を高めています。
- クッション性
適度な厚みとしなやかさで商品を保護します。
- しなやかさ&高強度
柔軟な素材によるしなやかさとポリエステルの芯地による強度を併せ持ちます。
- メンテナンス
簡単な水洗いと乾燥で効果が回復します。

規格	サイズ(mm)	梱包数	出荷単位
シートタイプ	1000×1000	20枚	1枚



玄関マットのズレ防止

他製品も取扱いがあります。お気軽にお問い合わせください。



1 マスターマット

ロゴ、イラスト、画像などを使ったオリジナルデザインが1枚から製作可能。従来のマットの機能も兼ね備えた実用性もあるマットです。

- 材質:表面/ナイロン
裏面/軟質塩化ビニール、合成ゴム (NBR)
- 厚み:約8mm (パイル6mm・ベース2mm) (PVC)、1.8mm (NBR)
- 重量:約3.7kg/m² (塩ビ)、約2.7kg/m² (NBR)
- カラー:基本カラー22色



基本カラー



- 基本カラー22色以内での出力となります。
- 指定色については、原則としてお受けしておりません。
- ※実際の色目は若干異なります。
- ※基本カラー確認用の色見本があります。詳しくはお問い合わせください。

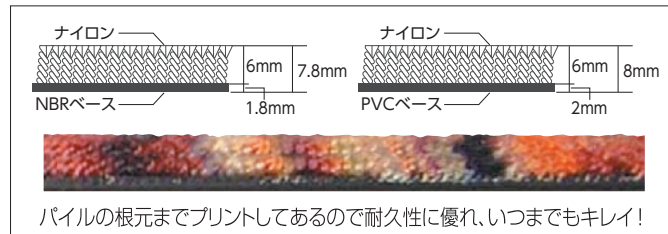
〈塩ビベース仕様〉

規格	サイズ (mm)	出荷単位
①特大	750×900	1枚
②12号	900×1200	1枚
③15号	900×1500	1枚
④18号	900×1800	1枚
⑤別注規格外	1500×3000まで	1枚

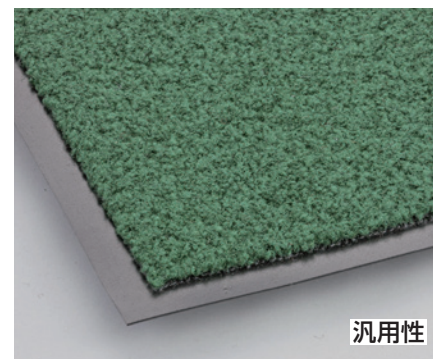
〈NBR(ラバー)ベース仕様〉

規格	サイズ (mm)	出荷単位
⑥特大	750×900	1枚
⑦12号	900×1200	1枚
⑧15号	900×1500	1枚
⑨18号	900×1800	1枚
⑩別注規格外	1500×3000まで	1枚

断面図



- データ作成費は別途申し受けます。
- 納期は事前お打ち合わせとさせていただきます。
- 別サイズは塩ビベース仕様で150cm×300cm、NBR(ラバー)ベース仕様で150cm×300cmまで製作できます。
- 別サイズで上記サイズ以上の場合はお問い合わせください。
- 最大製作寸法以上及び方形以外の変型加工は別途加工費を申し受けます。
- 塩ビ仕様裏面、ノンスリップ加工・厚粘加工は別途加工費を申し受けます。
- 600×900mm以下のマットは同一価格となります。
- 送料・施工費は別途申し受けます。

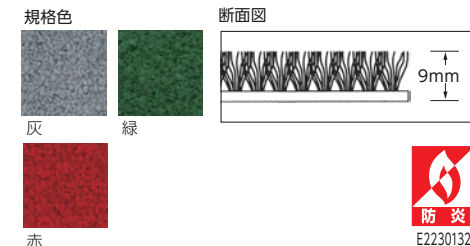


汎用性

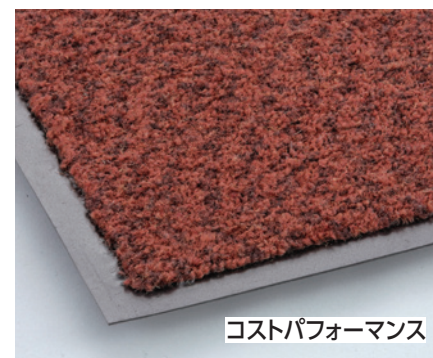
1 シルビアマット

規格	サイズ (mm)	出荷単位
①大	600×900	1枚
②特大	750×900	1枚
③12号	900×1200	1枚
④18号	900×1800	1枚
⑤30号	1500×1800	1枚
⑥別注	1500巾まで1m ² あたり	1枚

- 材質:表面/ナイロン
裏面/軟質塩化ビニール
- 厚み:9mm (パイル長7mm、ベース2mm)
- 重量:約3.4kg/m²



- 別サイズは150cm×10mまで製作できます。
- 変形加工は別途加工費を申し受けます。
- 最大製作サイズ以上の加工は別途お打ち合わせとさせていただきます。
- 裏面/ノンスリップ加工、厚粘加工は別途加工費を申し受けます。
- 送料・施工費は別途申し受けます。

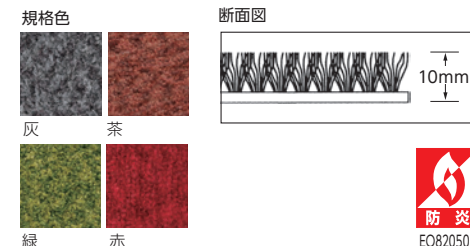


コストパフォーマンス

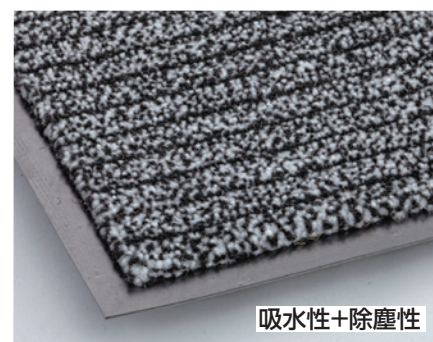
2 ハイシルビアマット

規格	サイズ (mm)	出荷単位
①大	600×900	1枚
②特大	750×900	1枚
③12号	900×1200	1枚
④18号	900×1800	1枚
⑤別注	1500巾まで1m ² あたり	1枚

- 材質:表面/ナイロン
裏面/軟質塩化ビニール
- 厚み:10mm (パイル長8mm、ベース2mm)
- 重量:約3.4kg/m²



- 別サイズは150cm×10mまで製作できます。
- 変形加工は別途加工費を申し受けます。
- 最大製作サイズ以上の加工は別途お打ち合わせとさせていただきます。
- 裏面/ノンスリップ加工、厚粘加工は別途加工費を申し受けます。
- 送料・施工費は別途申し受けます。

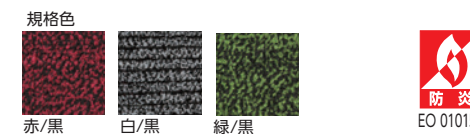


吸水性+除塵性

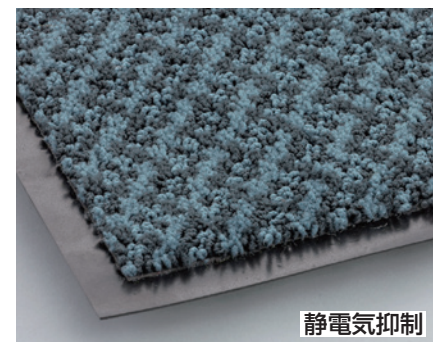
3 ジョールドマット

規格	サイズ (mm)	出荷単位
①大	600×900	1枚
②特大	750×900	1枚
③12号	900×1200	1枚
④18号	900×1800	1枚
⑤30号	1500×1800	1枚
⑥別注	1500巾まで1m ² あたり	1枚

- 材質:表面/ポリエステル
裏面/軟質塩化ビニール
- 厚み:約10mm (パイル長8mm、ベース約2mm)
- 重量:約4.5kg/m²



- 別サイズは150cm×10mまで製作できます。
- 別サイズで150cm巾以上、または10m以上の場合はお問い合わせください。
- 変形加工は別途加工費を申し受けます。
- 裏面、ノンスリップ加工、厚粘加工は別途加工費を申し受けます。
- 最大製作寸法以上の加工は別途お打ち合わせとさせていただきます。
- 送料・施工費は別途申し受けます。

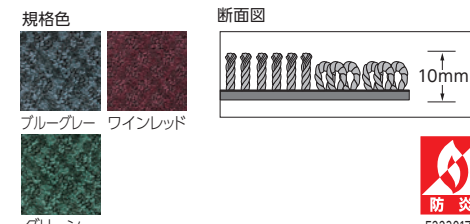


静電気抑制

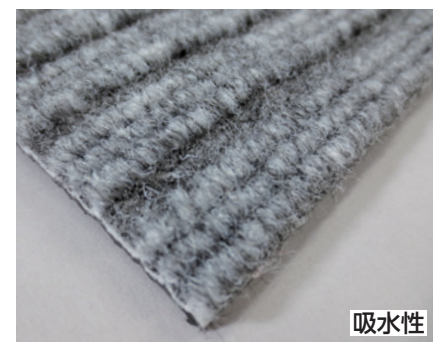
4 テイクマット

規格	サイズ (mm)	出荷単位
①大	600×900	1枚
②特大	750×900	1枚
③12号	900×1200	1枚
④18号	900×1800	1枚
⑤別注	1800巾まで1m ² あたり	1枚

- 材質:表面/ナイロン・ベルトロン。
(導電繊維)
- 裏面/軟質塩化ビニール
- 厚み:約10mm (パイル長8.5mm、ベース2mm)
- 重量:約3.9kg/m²



- 別サイズは180cm×10mまで製作できます。
- 別サイズで180cm巾以上、または10m以上の場合はお問い合わせください。
- 変形加工は別途加工費を申し受けます。
- 裏面、ノンスリップ加工、厚粘加工は別途加工費を申し受けます。
- 最大製作寸法以上の加工は別途お打ち合わせとさせていただきます。
- 送料・施工費は別途申し受けます。

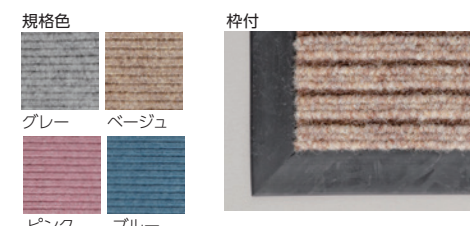


吸水性

5 リーチマット

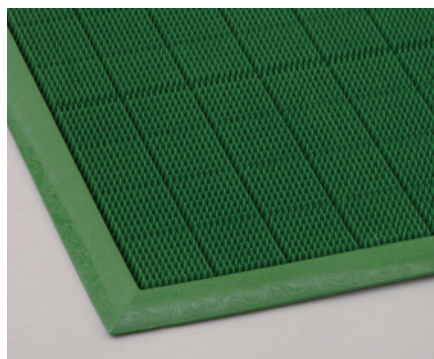
サイズ (mm)	出荷単位
① 910×5m	1巻
② 910×1.2m	1枚
③ 枠付加工	

- 材質:
表面/ポリエステル、
PP混ニードルパンチカーペット
裏面/TPEバックキング
- 厚み:10mm
- 保水量:6L/m²



- 送料・施工費は別途申し受けます。

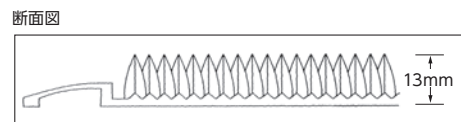




1 からくさまット

規格	サイズ(mm)	出荷単位
①小	450×600	1枚
②中	450×730	1枚
③大	600×850	1枚

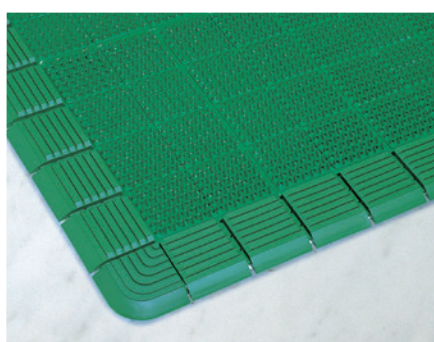
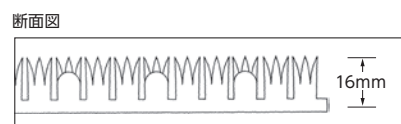
- 材質: EVA樹脂
- 厚み: 約13mm
- カラー: 緑
- 上記以外の別サイズは製作できません。



2 リリースマット

規格	サイズ(mm)	出荷単位
①小	600×900	1枚
②12号	900×1200	1枚
③18号	900×1800	1枚
④別注(ニューワイドエッジ付)		1枚

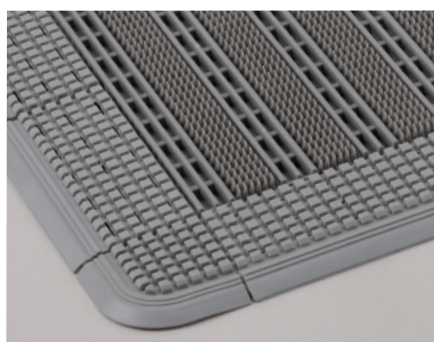
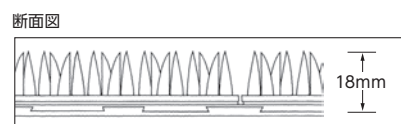
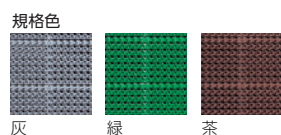
- 材質: EVA樹脂
- 厚み: 約16mm
- カラー: 緑
- 送料・施工費は別途申し受けます。



3 ロッキーマット

規格	サイズ(mm)	出荷単位
①大	600×900	1枚
②12号	900×1200	1枚
③18号	900×1800	1枚
④別注	1800巾まで1m ² あたり	1枚

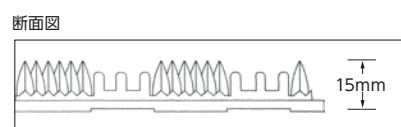
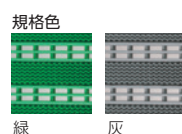
- 材質: EVA樹脂
- 厚み: 約18mm
- 重量: 約5.2kg/m²
- ハイワイドエッジ付
- 送料・施工費は別途申し受けます。



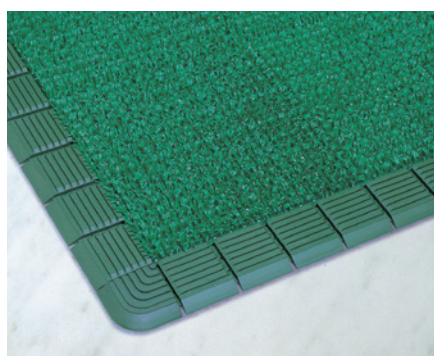
4 リバロンマット

規格	サイズ(mm)	出荷単位
①大	600×900	1枚
②12号	900×1200	1枚
③18号	900×1800	1枚
④別注(枠なし)		1枚
⑤別注(ニューワイドエッジ付)		1枚

- 材質: EVA樹脂
- 厚み: 約15mm
- 重量: 約5.2kg/m²
- ニューワイドエッジ付
- 送料・施工費は別途申し受けます。



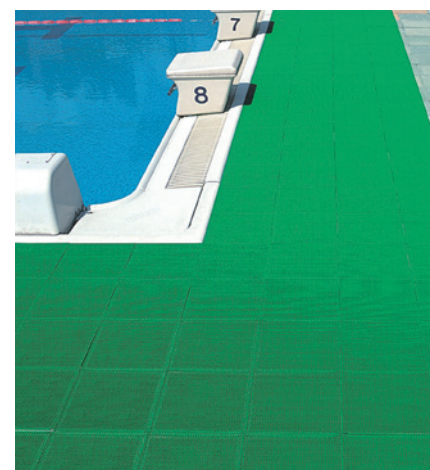
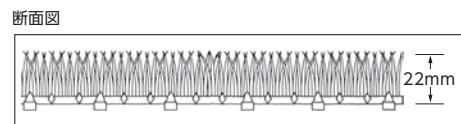
※規格のラインは長手方向になります。
●送料・施工費は別途申し受けます。



5 スクールマット

規格	出荷単位
別注(ハイワイドエッジ付)	1枚

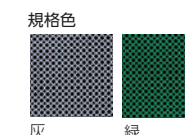
- 材質: EVA樹脂 (老化防止、静電気防止剤配合)
- 厚み: 約22mm
- 重量: 約6kg/m²
- ハイワイドエッジ付
- カラー: 緑
- 送料・施工費は別途申し受けます。



1 ジャスティロールスタンダード

規格	サイズ(mm)	出荷単位
①大	600×900	1枚
②特大	750×900	1枚
③12号	900×1200	1枚
④18号	900×1800	1枚
⑤別注	(枠なし)	1枚
⑥高周波枠付加工		

- 材質: 軟質塩化ビニール
- 厚み: 7mm
- 重量: 3.8kg/m²



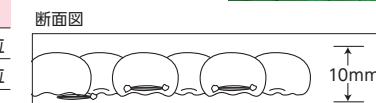
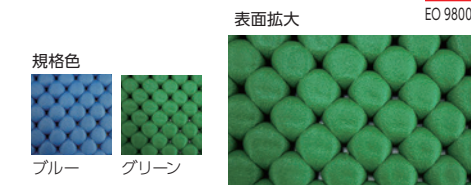
- 規格品は、4辺高周波エッジ付です。
- ローラーは10cm単位で5m迄対応できます。
- 別注で1辺が120cmを超える場合は別途見積になります。
- ピースサイズの都合上指定サイズより若干大きくなる場合があります。



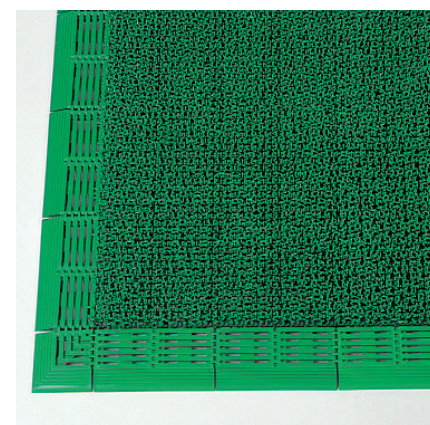
2 パワークッション

規格	サイズ(mm)	出荷単位
①ローラー	巾1000×10m	長さ50cm単位
②ローラー	巾2000×10m	長さ50cm単位

- 材質: 発泡塩化ビニール (芯地ポリエステル)
- 厚み: 約10mm
- 重量: 約6kg/m²



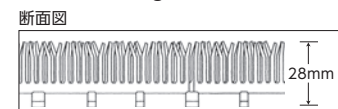
- ※ローラー状発泡製品のため、製品によって若干の発泡差が生じます。
- 50cm単位でカット出荷できます。
- 送料・施工費は別途申し受けます



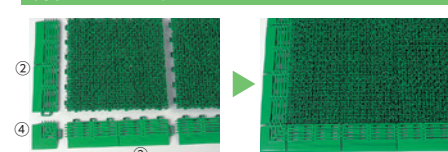
3 ニューみどりEX

規格	サイズ(mm)	出荷単位
①ピース	300×300	1枚
②ジョイント枠オス	75×150	1個
③ジョイント枠メス	75×150	1個
④ジョイント枠コーナー	75×75	1個

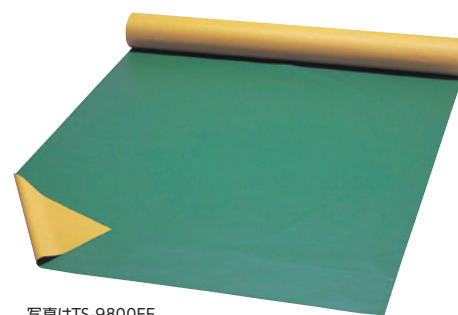
- 材質: EVA樹脂
- 厚み: 約28mm
- 重量: 約360g/枚
- カラー: 緑



簡単なジョイント式です



- ニューみどりは専用ふちを使用することで、段差がなく、見た目もスッキリ仕上げられます。
- 1.まず人工芝をジョイント部分が同じ方向になるように並べて下さい。
- 2.となりあったジョイントの凹部に凸部を重ね、上から指で強く押ししてください。
- 3.完成です。
- 送料・施工費は別途申し受けます

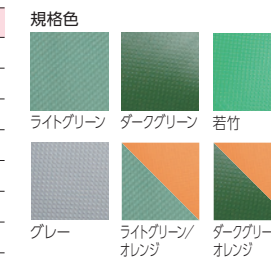


写真はTS-9800EF

4 フロアシート

規格	巾(mm)	厚み(mm)	カラー
①TS-9800EF	1370	0.42	ライトグリーン/オレンジ
②TS-300EF	1370	0.42	ライトグリーン
③TS-420EF	1370	0.52	ライトグリーン・ダークグリーン・グレー
④	1850	0.52	ライトグリーン
⑤TS-9000EF	1370	0.52	ダークグリーン/オレンジ
⑥TS-840EF	1370	0.7	グレー
⑦TS-1000EF	1370	0.8	ダークグリーン・若竹
⑧TS-10000EF	1370	1.0	ライトグリーン・ダークグリーン

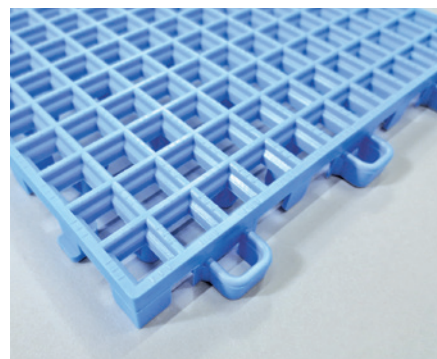
- 材質: ポリエステルメッシュに塩ビラミネート
- TS-9800EFとTS-9000EFはツートンとなっています。



- 1オーダー300m未満の場合、運賃別途申し受けます

- ①②EO 900571
- ③④⑤EO 900589
- ⑥EO 900590
- ⑦EO 020315
- ⑧EO 960501

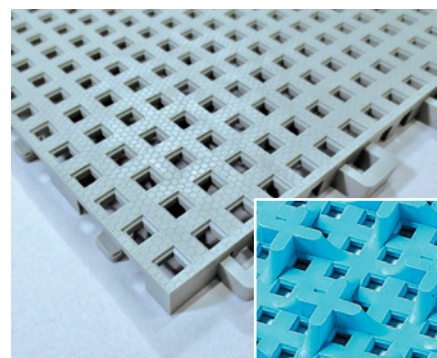
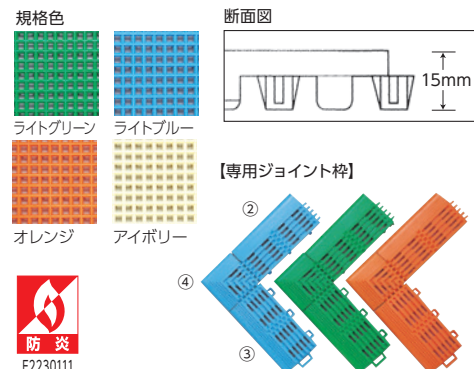




1 ピンマーカー

規格	サイズ(mm)	出荷単位
①ピース	150×150	1枚
②専用ジョイント枠 オス	75×150	1個
③専用ジョイント枠 メス	75×150	1個
④専用ジョイント枠 コーナー	75×75	1個

- 材質: EVA樹脂
- 厚み: 約15mm
- 重量: 約82g/枚
- 送料・施工費は別途申し受けます。

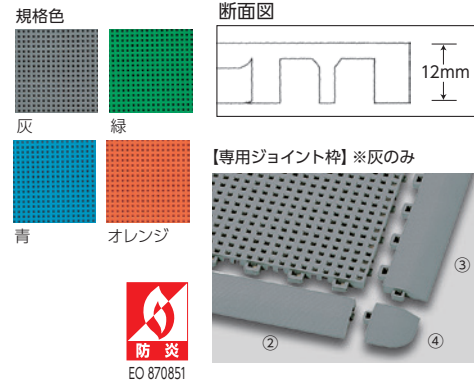


2 エキスパート

規格	サイズ(mm)	出荷単位
①ピース	300×300	1枚
②専用ジョイント枠 オス	50×300	1個
③専用ジョイント枠 メス	50×300	1個
④専用ジョイント枠 コーナー	50×50	1個

- 材質: 軟質塩ビ(防カビ剤入り)
- 厚み: 約12mm
- 重量: 約562g/枚
- 送料・施工費は別途申し受けます。

裏面は水はけ重視の構造です

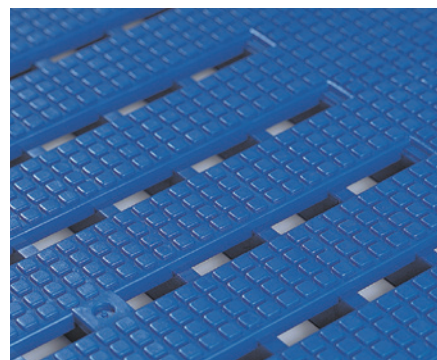
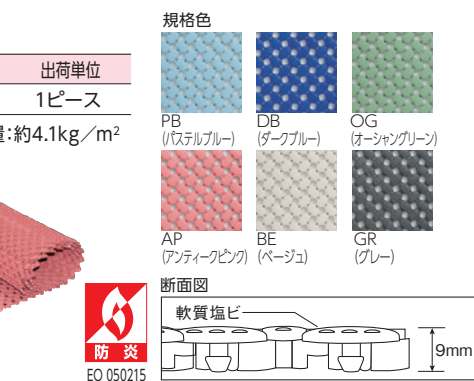


3 ラグーンマット

規格	サイズ(mm)	出荷単位
ピース	200×200	1ピース

- 材質: 軟質塩ビ ●厚み: 約9mm ●重量: 約4.1kg/m²
- 送料・施工費は別途申し受けます。

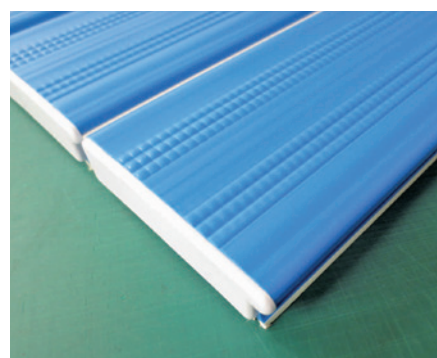
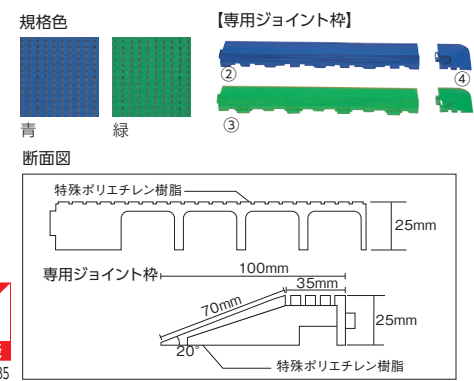
柔らかく巻くことができるので、移動しやすくマット下部の掃除が簡単にできます。特殊ジョイント構造により巻き込む際、連結部が外れません。



4 セレクトスノコ

規格	サイズ(mm)	出荷単位
①ピース	600×600	1枚
②専用ジョイント枠 オス	100×600	1個
③専用ジョイント枠 メス	100×600	1個
④専用ジョイント枠 コーナー	100×100	1個

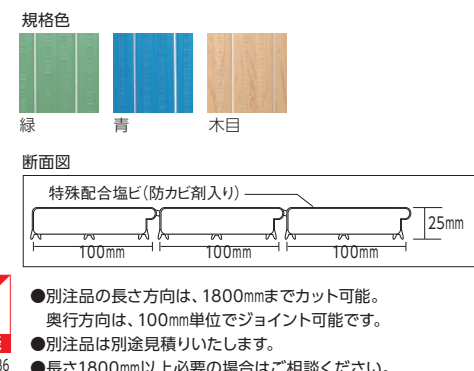
- 材質: 特殊ポリエチレン樹脂
- 厚み: 約25mm
- 重量: 約2.2kg/枚



5 フラッシュスノコ

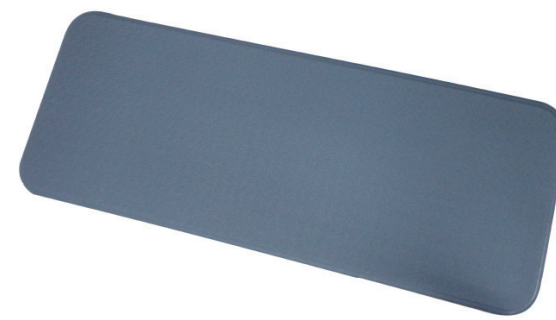
規格	サイズ(mm)
本体	600×1800

- 材質: 特殊配合塩ビ(防カビ剤入り)
- 厚み: 約25mm
- 重量: 約8.4kg/m²



- 別注品の長さ方向は、1800mmまでカット可能。奥行方向は、100mm単位でジョイント可能です。
- 別注品は別途見積りいたします。
- 長さ1800mm以上必要の場合はご相談ください。

他製品も取扱いがあります。お気軽にお問い合わせください。



1 ソフトレジマット

規格	サイズ(mm)	出荷単位
①大	470×1200	1枚
②中	470×900	1枚

- 材質: PVC
- 厚み: 10mm
- カラー: グレー



クッション性が優れています!!

こんなところで活躍!!

- 展示会、イベント
- 工場ライン
- レジの足元

クッション性抜群のお手軽マット!!
足元の疲労と冷えを軽減します。

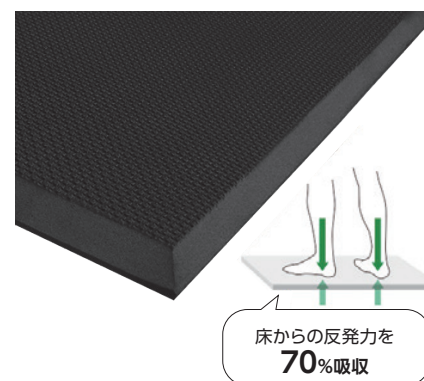


食品加工工場、厨房・食堂、フライヤーのあるコンビニなどの水周りに最適な全面穴あきマット。

2 クリーンスループラス

規格	サイズ(mm)	出荷単位
①	860×1430	1枚
②	600×860	1枚

- 材質: 発泡・抗菌ラバー
- 厚み: 約8mm
- カラー: 黒



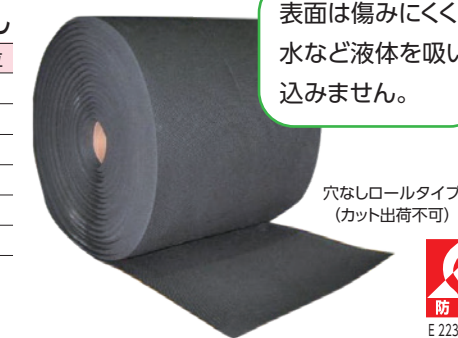
床からの反発力を70%吸収

3 疲労軽減

オーソペディックマット 穴なし

規格	サイズ(mm)	出荷単位
タカ	① 600×900	1枚
イト	② 760×910	1枚
ブ	③ 900×1500	1枚
タロ	④ 600×22m86cm	1巻
イル	⑤ 910×10m66cm	1巻
ブル	⑥ 910×22m86cm	1巻

- 材質: 発泡合成ゴム
- 厚み: ①~③約17mm ④~⑥約15mm
- カラー: 黒



4 ステップマット

規格	サイズ(mm)	出荷単位
①MAT3-0906	600×900	1枚
②MAT3-1209	1200×900	1枚
③MAT6-0906	600×900	1枚
④MAT6-1209	1200×900	1枚
⑤別注	1200×5000まで	

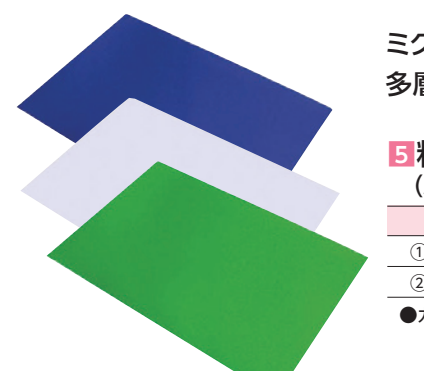
- 材質: ウレタンゲル
- 厚み: ①②3mm ③④6mm

- 現場の状況に合わせて特注サイズに対応も可能です。別途お問い合わせください。

- 水拭きで洗って繰り返し使える靴底用粘着マット!
- 従来の粘着マットを圧倒する除去率!
- 靴底の汚染物質を99.9%除去!(マット上に3回足踏み時)
- 国産の防カビ・抗菌剤を配合し、カビや菌の繁殖を防ぐ!
- 長く使えて維持費も少ないので、低ランニングコスト!



クリーンルームの前後に 100kg以下の軽量台車も使用OK



マイクロなチリやホコリも除去。多層マットだからいつでも新しく。

5 粘着マットエコノミータイプ (30枚積層×10セット/1ケース)

規格	サイズ(mm)	出荷単位
①BSC-84001	600×900	1ケース
②BSC-84001	600×1200	1ケース

- カラー: 青、白、緑

優れた防塵効果

低密度ポリエチレン製のフィルムに高性能で圧力に強いアクリル系粘着剤をコーティング。マイクロのチリもホコリも逃しません。裏面も高い粘着性があり確実に固定されます。

連番タックが残り枚数をお知らせ

汚れたフィルム一枚一枚を剥がすディスプレイタイプだから、いつでも清潔な環境に。フィルムの角についた1~30までの連番タグでマットの残りの枚数がわかります。

他製品も取扱いがあります。お気軽にお問い合わせください。



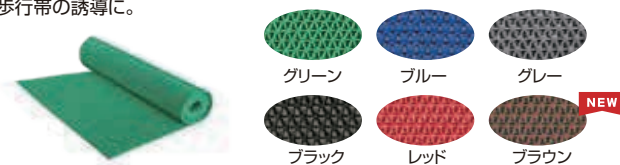
特長

- 高いグリップ性能で足元のすべり止めに最適です。
- メッシュ構造で透水性に優れています。
- 厚さ6mmで水溜まりが発生しにくいです。
- 適度な弾力で歩行時の衝撃を和らげます。
- カッター、ハサミで簡単にカット加工することができます。

用途

- すべりやすい場所の対策に。
- 歩行帯の誘導に。

カラーバリエーション



1 安全歩行マット

規格	サイズ(mm)	カラー	規格	サイズ(mm)	カラー	規格	サイズ(mm)	カラー	規格	サイズ(mm)	カラー
①AI-6090GR	600×900	グリーン	⑦AI-9002GR	900×2m	グリーン	⑬AI-1206GR	1200×6m	グリーン	⑲AI-9010GR	900×10m	グリーン
②AI-6090BL	600×900	ブルー	⑧AI-9002BL	900×2m	ブルー	⑭AI-1206BL	1200×6m	ブルー	⑳AI-9010BL	900×10m	ブルー
③AI-6090GY	600×900	グレー	⑨AI-9002GY	900×2m	グレー	⑮AI-1206GY	1200×6m	グレー	㉑AI-9010GY	900×10m	グレー
④AI-6090BK	600×900	ブラック	⑩AI-9002BK	900×2m	ブラック	⑯AI-1206BK	1200×6m	ブラック	㉒AI-9010BK	900×10m	ブラック
⑤AI-6090RE	600×900	レッド	⑪AI-9002RE	900×2m	レッド	⑰AI-1206RE	1200×6m	レッド	㉓AI-9010RE	900×10m	レッド
⑥AI-6090BR	600×900	ブラウン	⑫AI-9002BR	900×2m	ブラウン	⑱AI-1206BR	1200×6m	ブラウン	㉔AI-9010BR	900×10m	ブラウン

●材質:PVC ●重量:①~⑥約1.7kg ⑦~⑫約5.8kg ⑬~⑱約23.8kg ⑲~㉔約29.7kg ●厚み:6mm ●出荷単位:1巻



マットの表面はクッション性が高いコイル層。裏面はすべり止め加工の裏地付きで、表面に落ちた砂や埃などはコイルを通過して下にたまる構造になっています。

特長

- 厚みがありクッション性に優れています。歩行時の衝撃を和らげ、足の負担を軽減します。
- 高いグリップ性能で足元のすべり止めに最適です。
- 裏地付きのため、キャッチした土砂が下に落ちません。
- カッター、ハサミで簡単にカット加工することができます。

用途

- すべりやすい場所の対策に。
- 歩行帯の誘導に。

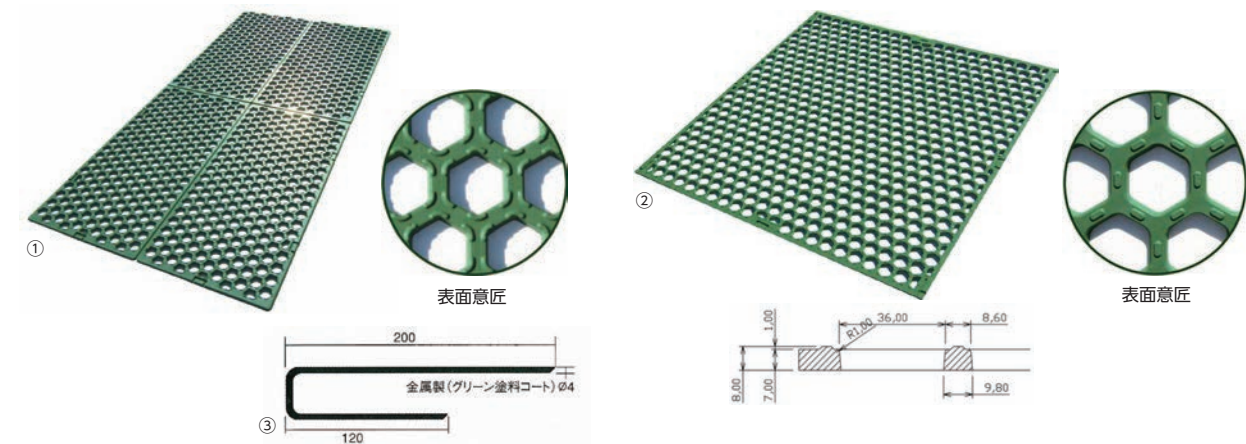
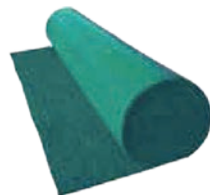
カラーバリエーション



2 コイル歩行マット

規格	サイズ(mm)	カラー
①KI-1206GR	1200×6m	グリーン
②KI-1206RE	1200×6m	レッド
③KI-1206BR	1200×6m	ブラウン

●材質:PVC ●重量:約27.4kg ●厚み:13mm ●出荷単位:1巻



3 グラスマット

規格	サイズ(mm)	重量(kg)	専用釘	出荷単位
①GNタイプ	1000×2000×厚み12	18	12箇所	1枚
②GHSタイプ	1000×1000×厚み8	5	8箇所	1枚
③専用釘	120/200×44(φ4)			1本

●カラー:①②グリーン、ブルー、ブラック ③グリーン ●材質:③金属製(グリーン塗装コート)

カラーバリエーション

