

衛生的な手洗い出来てますか？

手を近づけるだけで吐水・止水ができる

タッチレス式自動水栓。洗った手を汚すことなく

二次感染対策に効果的です。



動画で
チェック!



「オートスパウト」商品動画

タッチレス式自動水栓

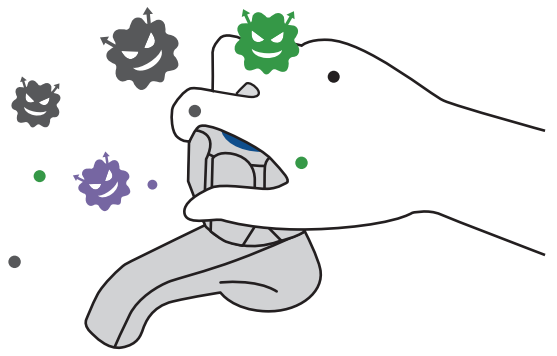
AUTO SPOUT

オートスパウト

簡単、便利に衛生管理と節水を実現するタッチレス式自動水栓

衛生的な手洗い出来てますか？

沢山の人が使う水栓ハンドルには大変多くの細菌やウイルスが付着していると言われています。きれいに手を洗ってもハンドルを開閉することにより汚れの付着や感染の危険性が高まります。



タッチレス式自動水栓 AUTO SPOUT は二次感染対策に効果的

細菌・ウイルス対策に効果的なタッチレス式

タッチレス式の自動水栓だからハンドルが汚れず清潔で衛生的。病院・食品工場はもちろん、たくさんの人が利用する学校・老健施設などのノロウイルスやO-157などの二次感染対策にも有効です。



無意識で水の使用を抑制し、かしくく節水できて経済的！

泡まつ吐水にすることで、低流量でも快適な手洗いが可能に。水を出しながらの作業になりがちな無駄をなくします。また、止め忘れの心配がないため、意識することなく節水が実現できます。

手動

約650
mL/回

自動
水栓

約200
mL/回

約70%削減

動画でチェック!
工具不要
簡単取付け



使用中の蛇口先端部を外す



専用アダプターを取付ける



アダプターに本体を取付ける



取付け完了

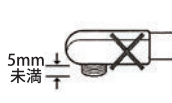
※状況に応じてシールテープをお使いください。

取付けできない蛇口

次の種類の水栓は構造上取付け不可です。また、安全上の理由などから取付けをしないでください。



①吐水口回転形水栓 (矢印方向に回転するタイプ)



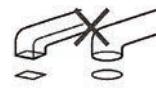
②先端キャップの首下ネジ部の長さが5mm未満の水栓



③シャワー付水栓



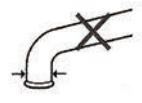
④元止式の瞬間湯沸器など



⑤蛇口の形が四角形楕円形などの特殊形状水栓



⑥先のふくらみがない丸型蛇口



⑦パイプ外径が16mm以外の丸型蛇口

仕様

電源	DC 6V (アルカリ電池 単4/4本)	感知距離	5~25cm以内にて調整可能
消費電力	<0.0006W	電池寿命	4,000回 (1年間使用可能)
水圧	10~125psi (0.5~0.85kgf/cm ²)	ネジ付管	オスネジ/24mm×1.0、メスネジ/22mm×1.0
温水温度	最高温度: 82度/適温: <60度以下	指定水流	6.24L / 毎分
冷水温度	最低温度: 5度/適温: > 5度以上	製品寸法	W46×D74×H81mm
使用回数	350,000~500,000回	製品重量	約165g

FIRST 大一産業株式会社

本社 〒650-0022 神戸市中央区元町通5丁目1-20
クリーン事業部 TEL.078 (351) 2561 / 商環境事業部 078 (361) 7091

東京支店 03 (3691) 0722 広島支店 082 (236) 8801 (株)セイハン 011 (873) 2000
名古屋支店 052 (882) 8261 高松支店 087 (822) 8088 (株)セイハン仙台営業所 022 (792) 5211
姫路支店 079 (280) 6006 松山営業所 089 (915) 1340 (株)セイハン帯広営業所 0155 (58) 2500
岡山営業所 086 (239) 7855 九州支店 092 (561) 7772 (株)セイハン旭川営業所 0166 (35) 7878

<http://www.daiichisangyo.co.jp/>

お問い合わせは